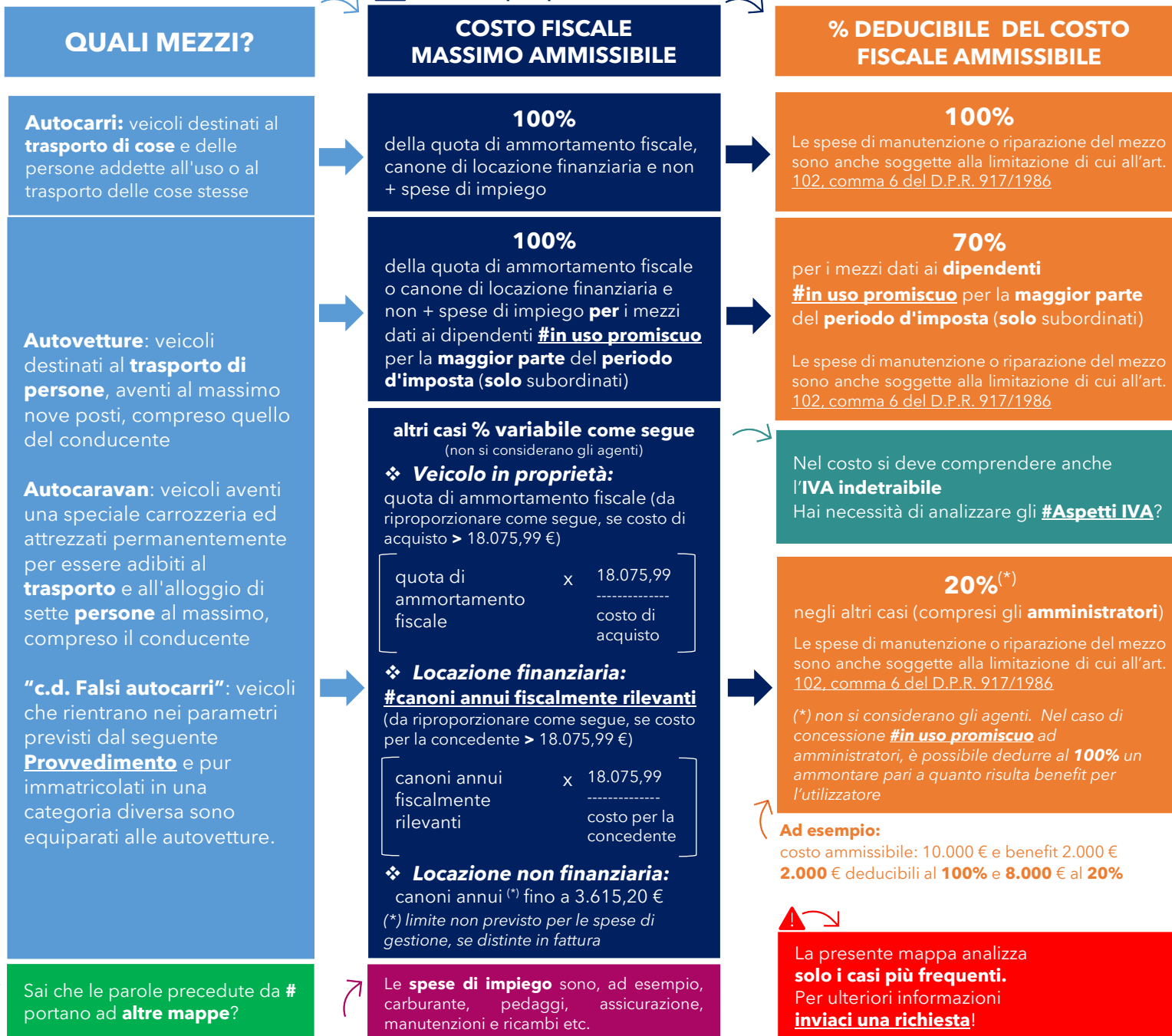


AUTOVETTURE E AUTOCARRI AZIENDALI

REDDITO D'IMPRESA (aggiornamento: 13 gennaio 2022)

⚠️ **Prima si determina il costo fiscale massimo ammissibile e poi la percentuale deducibile**



Le spese relative al **carburante** per sono **deducibili** nelle misure indicate (**100-70-20%**) se sostenute **esclusivamente** mediante i **mezzi di pagamento tracciabili** indicati nel seguente **Provvedimento**

Le **plusvalenze** e le **minusvalenze** patrimoniali derivanti dalla cessione del mezzo rilevano fiscalmente nella **stessa proporzione** esistente tra l'ammontare dell'**ammortamento fiscalmente dedotto** e quello **complessivamente effettuato**.

Ad esempio:
ammortamento **civiltistico 40.000 €**, **dedotto per 9.037,99 €**;
le eventuali plusvalenze/minusvalenze rileveranno fiscalmente per il **22,59%** (9.037,99/40.000)



Alcuni riferimenti:

Normativi:
Art. 164 D.P.R. n. 917/1986
Prov. Agenzia entrate n. 73203/2018
Prov. Agenzia entrate n. 184192/2006

Prassi:
Circolare Agenzia Entrate n. 1/2007 par. 17